

喫茶あきし乃 様  
ブランドアイデンティティ  
リニューアル案



コーヒーを飲む場所

以上の存在になるために



# コンセプト

---

## “心とからだを豊かにする喫茶店”

健康志向のランチや自家製ドリンクなどのからだに優しいメニューを提供し、  
落ち着きと安心感のある空間で心身ともにリラックスできる場





# 市場調査 1

## 「文化と緑」のまち守山区

- ・ 小幡緑地、八竜緑地、白沢溪谷など、豊かな水と緑あふれる自然
- ・ 緑被率は名古屋市全 16 区中 **第 1 位**  
(名古屋市守山区役所「守山区将来ビジョン」.令和2年5月)

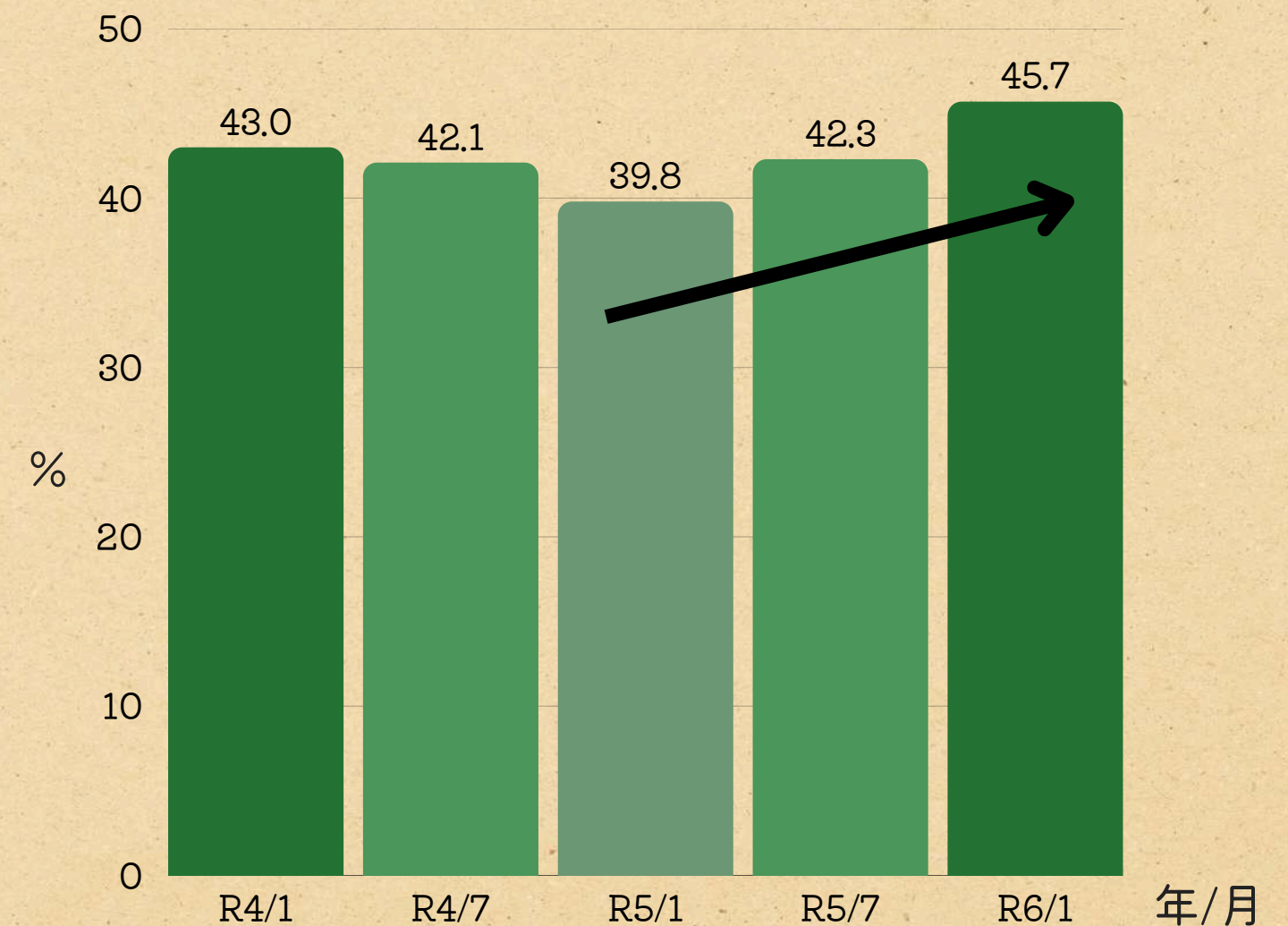
## 健康志向の高まり

食に関する志向は「健康志向」が最も高い



(N=2,000)

株式会社日本政策金融公庫  
「消費者動向調査(令和6年1月調査)」





## 市場調査 2

---



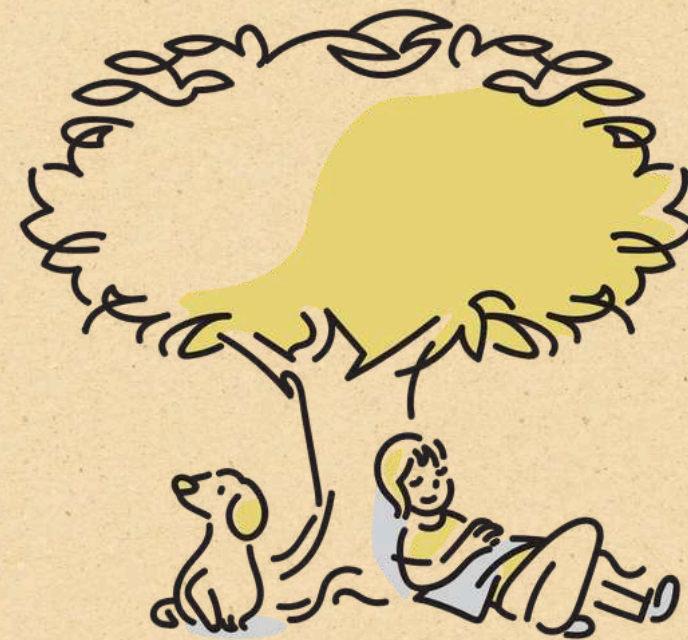
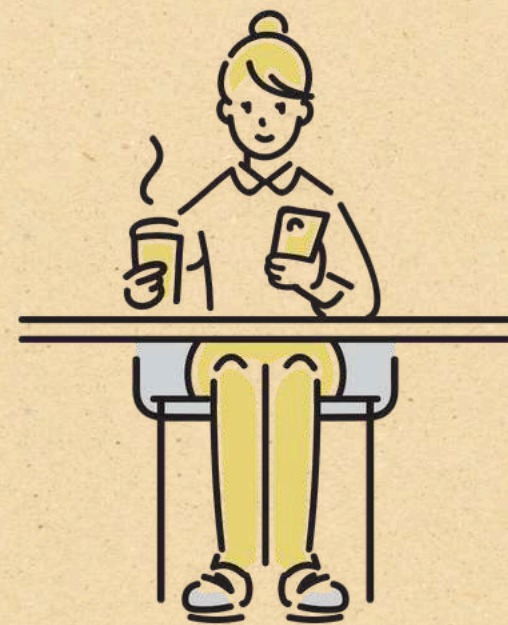
(N=1,477)

公益財団法人 ハイライフ研究所  
「都市生活者意識調査2024」



# ターゲット

---



地域住民



都会の喧騒から離れ

ゆっくりと落ち着いて過ごしたい方

健康志向がある方や興味・関心がある方



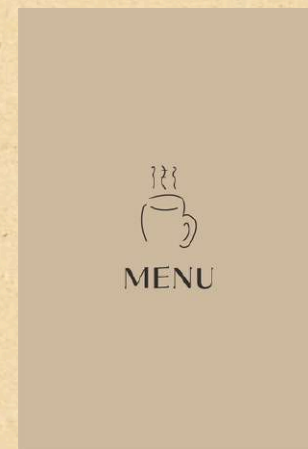
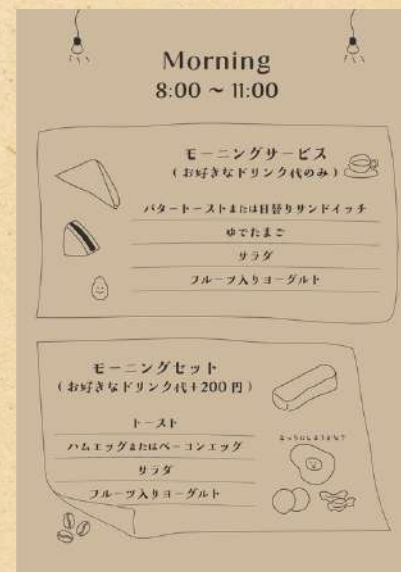
# デザイン

“ナチュラル感×親近感”



喫茶あきし乃

ロゴマーク



メニュー



ショップカード



名刺



# デザイン -ロゴマーク-

## シンボルマーク



コーヒ豆の中に「乃」

とめ・はねが強めな字体  
喫茶店らしい渋い印象



字体を少し柔らかく  
喫茶店のレトロさ×  
モダンな雰囲気



「乃」×カップのシルエット

湯気の部分：「アキシ」  
→全部合わせて「あきし乃」

## ロゴタイプ

喫茶あきし乃

フォント  
「Sic竹ひっき Regular」

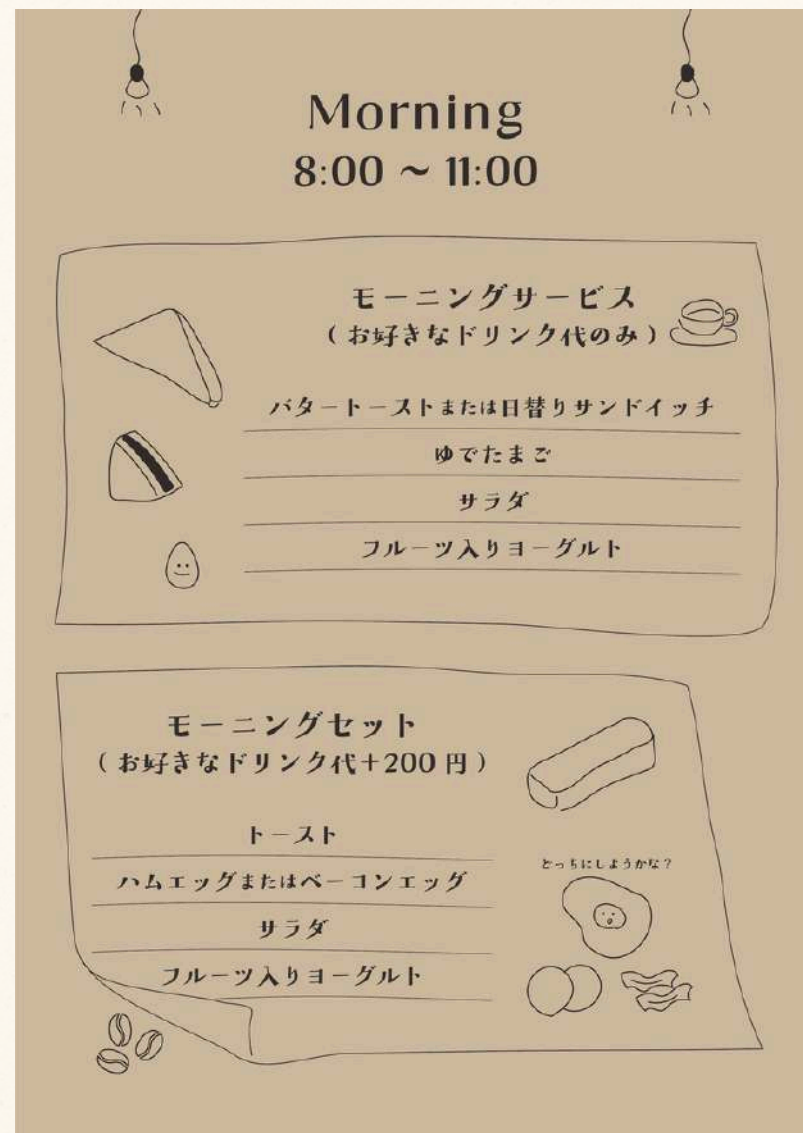
フォント：Sic竹ひっき

読みやすさと抜け感の  
バランス



# デザイン -メニュー-

## モーニングメニュー



(A4サイズ片面)

- ・手書きのイラストで柔らかい雰囲気
- ・モーニングは高齢の方の利用が多い  
→文字サイズを大きめにし読みやすく

## メニュー



(はがきサイズ両面刷り6ページ)

- ・手書きのイラスト+写真
- ・差し替え可能な仕様
- ・手作り・健康志向をアピール  
(管理栄養士視点)



おすすめマーク

月替わりコーヒーの詳細・コーヒーさくら様ご紹介

週替わりランチの詳細

オーナーのつぶやき  
コーナー



あきし乃では  
手作り・素材・健康志向  
を大切にしています。

コーヒーは提供前にカップをお湯で温め、  
最後の一口まで  
美味しく味わっていただくひと工夫  
フレッシュやガムシロップも手作りです。

金額はすべて税込み価格となります。  
ランチ以外はテイクアウト可能です。  
追加料金や金額の制限等はございません。  
お気軽にお声がけください。

おすすめ  
月替わりコーヒー  
キリマンジャロ 550円

フレーバー  
カシス・レモン

焙煎度合い

香り：●●●●●  
コク：●●●●●  
苦味：●●●●●  
酸味：●●●●●

ベリー系のフルーツの甘さを感じる  
良質な酸味が特徴。  
苦味はほとんど感じられません。

+150円でラージサイズへ変更できます。

毎日焙煎しているため  
新鮮なコーヒーが味わえます。

人気No.1のオリジナルブレンド  
「さくらブレンド」をはじめ、  
月替わりで提供するコーヒーを  
選定していただいております。

あきし乃だけで味わえる銘柄を  
淹れる月もありますので  
ぜひお楽しみください。

おすすめ  
週替わりランチ  
11:30 ~ 13:30 (火~金)

- ・こんにゃく米
- ・ささみカツの梅肉ソース添え
- ・小鉢3品  
里いもの塩麹煮  
冷やっこのサルサソースがけ  
納豆の麹煮
- ・サラダ
- ・お味噌汁
- ・コーヒーまたは紅茶 (HOT・ICE)

1,600円 (限定15食)

オーナーの  
つぶやき

こんにゃく米は食物繊維が摂れる上に、  
ぶちぶち食感が噛むほどに満足感アップ。  
低カロリーなのにお腹を満たしてくれます。

ささみは塩麹でしっとり柔らかく仕上げ、  
ソースをつけなくても美味しく味わえます。  
梅肉ソースには自家製発酵ジュースを使用。

小鉢にも腸内環境を整える作用がある、  
麹をたくさん使用しています。  
人気の腸活、体験してみませんか？

野菜も旬のものを使用しています。

- ・あきし乃様の手作り・健康志向
- ・注意書き

ドリンク

ブレンドコーヒー  
「さくらブレンド」 550円

フレーバー  
ローストアーモンド・ライム

焙煎度合い

香り：●●●●●  
コク：●●●●●  
苦味：●●●●●  
酸味：●●●●●

「3つの味わいの調和」  
はっとできる香り  
サッパリとする後味の良い酸味  
スッキリした苦味

HOT・ICEよりお選びください。  
+150円でラージサイズへ変更できます。

ツイスターコーヒー 650円  
カフェオレ 600円  
紅茶 (レモン・ミント) 550円  
ティーオレ 550円  
ハーブティ (ドライフрут入り) 700円  
ミルク 550円  
ココア 630円

HOT・ICEよりお選びください。  
+150円でラージサイズへ変更できます。  
+150円でフロートにできます。

バナナジュース 680円  
シェイク (バナナ・コーヒー・バニラ) 700円  
クリームソーダ (月替わり) 700円  
オレンジジュース 550円  
りんごジュース 550円  
カルピス 550円  
コーラ 550円

おすすめ  
自家製発酵ジュース 680円  
自家製梅ジュース 630円  
自家製レモネード 630円

HOT・ICE・ソーダよりお選びください。  
+150円でラージサイズへ変更できます。  
+150円でフロートにできます。

オーナーの  
つぶやき

あきし乃自家製のシロップを使用。  
それぞれの飲み方で味わいも変わる、  
美味しく楽しいドリンクです。

発酵は  
腸を整える  
体を温める  
栄養を“効かせる”状態にする  
そんな天然の整え方です。

軽食

たまごサンド 750円  
ハムサンド 750円  
野菜サンド 750円  
Mix サンド 800円  
ホットサンド (ハムチーズ・トマトチーズ) 800円  
ハーフサンド 500円  
BLT トースト 730円 (ベーコン・レタス・トマト)  
小倉トースト 650円  
Mix トースト 750円

サンドイッチはドリンクとセットで  
60円引きいたします。  
ハーフサンドはドリンクの注文をお願いいたします。

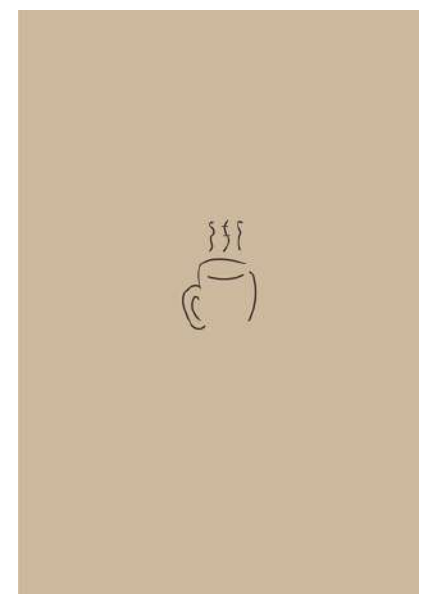
マフィン各種 380円～  
ケーキ各種 530円～  
ソフトクリーム 550円  
クリームぜんざい 650円

マフィン・ケーキはショーケースよりお選びください。  
+150円でソフトクリームのトッピングができます。  
デザートはドリンクとセットで50円引きいたします。  
マフィン・ケーキはドリンクの注文をお願いいたします。

オーナーの  
つぶやき

あきし乃のお菓子は  
国産、オーガニック、アルミフリーの素材  
を使用しており環境にもからだにも優しいです。

お砂糖はてんさい糖を使用。  
腸内環境を整え、血糖値の上昇が穏やかなため  
甘いものを控えている方にも嬉しいです。



健康・手作りを意識したドリンクのアピール

厳選したこだわり素材のアピール



# デザイン - ショップカード・名刺 -

## ショップカード

オモテ



喫茶あきし乃

ウラ



楕円形カード

インパクトUP。一般的なショップカードとの差別化

★マーケティング戦略ポイント  
手に取ってもらう機会が増える

・未来店の方→強い印象を残し、  
お店の魅力や情報を伝える

・来店済の方→リピート来店に繋げる



コーヒーさくら様  
お取引先のショップカード一覧

## 名刺

オモテ



ウラ



・"名刺"らしいシンプルさ×柔らかい雰囲気

・両面共通で余白感

・あしらい：  
守山区の自然豊かなイメージを表した葉っぱ×曲線

・カラー：マリーゴールドオレンジ／オリーブグリーン



THANK YOU!

ありがとうございました